



## Προβολή & Ανάδειξη Σημείων Ενδιαφέροντος



Υπεύθυνη επικοινωνίας:  
Αναστασία Κωστέλλου

Τηλ: 6976827702

E-mail: [akost@g-i.gr](mailto:akost@g-i.gr)

Website: [www.g-i.gr](http://www.g-i.gr)

## Προκλήσεις

Προβολή και ανάδειξη της φυσικής, ιστορικής και πολιτιστικής κληρονομιάς του τόπου σας



Οδηγός πόλης με όλα τα σημαντικά σημεία ενδιαφέροντος



Εντοπισμός Πολεοδομικών χαρακτηριστικών, αντικειμενικών αξιών κ.α.



## Η Λύση

Ανάπτυξη κατάλληλων Γεωπληροφοριακών Συστημάτων



## Οφέλη

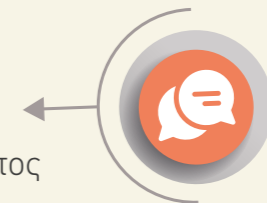
### Ανάδειξη της περιοχής

μέσω της δύναμης της εικόνας και του χάρτη



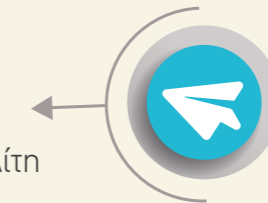
### Επίσημη & άμεση ενημέρωση του επισκέπτη

για τα σημεία δημόσιου ενδιαφέροντος του Φορέα μέσω της ιστοσελίδας του



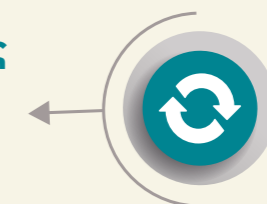
### Βελτιστοποίηση του τρόπου διάθεσης των δεδομένων

και τελικά της εξυπηρέτησης του πολίτη



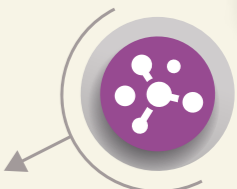
### Συνεχής και πλήρης υποστήριξη

από την εταιρεία μας



### Αναβάθμιση του ψηφιακού σας προφίλ

με τη χρήση τεχνολογίας αιχμής



# 1 Πολιτιστική και Τουριστική Προβολή

Το Σύστημα αυτό είναι ιδανικό για την προβολή και ανάδειξη της πολιτιστικής, φυσικής ή και ιστορικής κληρονομιάς του τόπου σας. Συνδυάζει τη γεωγραφική πληροφορία με τη δύναμη της εικόνας και του κειμένου, αποτελώντας ένα ισχυρό μέσο για την ανάδειξη των αξιοθέατων της περιοχής σας.

Η οθόνη θα χωρίζεται σε δύο μέρη, με κείμενο και χάρτη από τη μία και φωτογραφία του σημείου ενδιαφέροντος από την άλλη. Ο χρήστης θα μπορεί να επιλέξει το σημείο που τον ενδιαφέρει είτε από το χάρτη είτε από τις εικόνες.

Προτείνουμε το σύστημα να έχει τη μορφή που φαίνεται στην εικόνα, ωστόσο υπάρχει η δυνατότητα επιλογής διαφορετικών διατάξεων.



Παράδειγμα  
Δήμου Μυκόνου

## Τεχνικά Χαρακτηριστικά

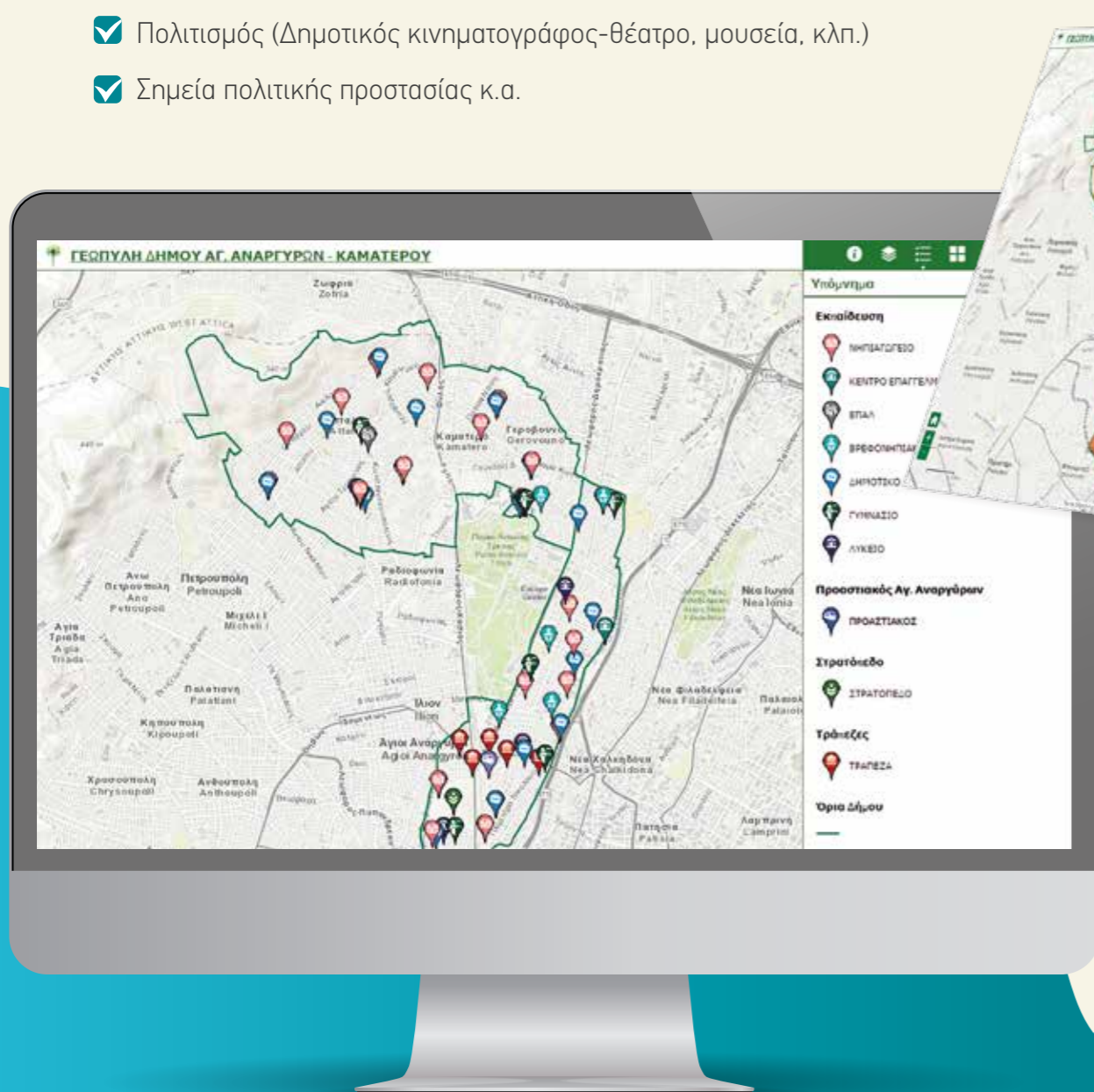
- Η λειτουργία του προτεινόμενου συστήματος θα βασίζεται σε εξειδικευμένο λογισμικό της εταιρείας ESRI, εγκατεστημένου στο cloud, η λειτουργία και εγκατάσταση του οποίου θα είναι ευθύνη της εταιρείας μας.
- Το σύστημα θα είναι responsive, δηλαδή θα λειτουργεί με το βέλτιστο τρόπο, τόσο σε περιβάλλον Η/Υ όσο και κινητών συσκευών. Το σύστημα θα ενεργοποιείται μέσα από τον υπάρχοντα ιστότοπο του Φορέα.
- Η εταιρεία μας θα αναλάβει την καταγραφή των θέσεων των σημείων ενδιαφέροντος. Επίσης, μπορεί να αναλάβει την φωτογράφιση και την συγγραφή των απαραίτητων κειμένων για τα σημεία αυτά.

Με την προτεινόμενη δράση ο δημότης/επισκέπτης θα μπορεί να ενημερωθεί επίσημα για τα σημεία δημόσιου ενδιαφέροντος από την ιστοσελίδα του Δήμου.

Μερικά από τα γεωγραφικά επίπεδα που μπορούν να ενσωματωθούν στο σύστημα και για τα οποία οι χρήστες θα μπορούν να αναζητούν πληροφορίες είναι τα εξής:

- ✓ Δημόσιες Υπηρεσίες (Δημαρχείο, ΔΟΥ, κλπ.)
- ✓ Εκπαίδευση (Σχολικές μονάδες όλων των βαθμίδων)
- ✓ Υγεία (Μονάδες υγεία και πρόνοιας)
- ✓ Αθλητισμός (Αθλητικές εγκαταστάσεις)
- ✓ Πολιτισμός (Δημοτικός κινηματογράφος-θέατρο, μουσεία, κλπ.)
- ✓ Σημεία πολιτικής προστασίας κ.α.

Παράδειγμα Δήμου Αγ. Αναργύρων



Ο βασικός “Οδηγός πόλης” μπορεί να εμπλουτιστεί με επιπλέον θεματικά επίπεδα. Οι περιγραφικές πληροφορίες των επιπέδων αυτών μπορεί να περιλαμβάνουν:

- ✓ Πολεοδομικά στοιχεία
- ✓ Γεωδημογραφικά στοιχεία
- ✓ Διαδρομές δημόσιων συγκοινωνιών
- ✓ Αντικειμενικές αξίες ζωνών κ.ά.

Παράδειγμα Δήμου Πεντέλης

